



# AD Media Guide

<2021.4.1~2021.9.30版>

Peach Aviation Limited

# PEACH MEDIA GUIDE

就航路線	P3-4
運航実績	P5
User Profile	P6
使用機材／機内	P7-8
Peach広告媒体メニュー	
01_機内誌	P10-12
02_機内サンプリング	P13
03_搭乗券広告	P14-15
04_トップページバナー	P16
05_メール広告	P17-19
06_機体デカール	P20-21
07_客室乗務員活用	P22-23
tabinocoについて	P24
広告出稿に関する注意事項	P25-28



## 路線数

国内線 **32**  
国際線 **17**

2021年4月1日現在

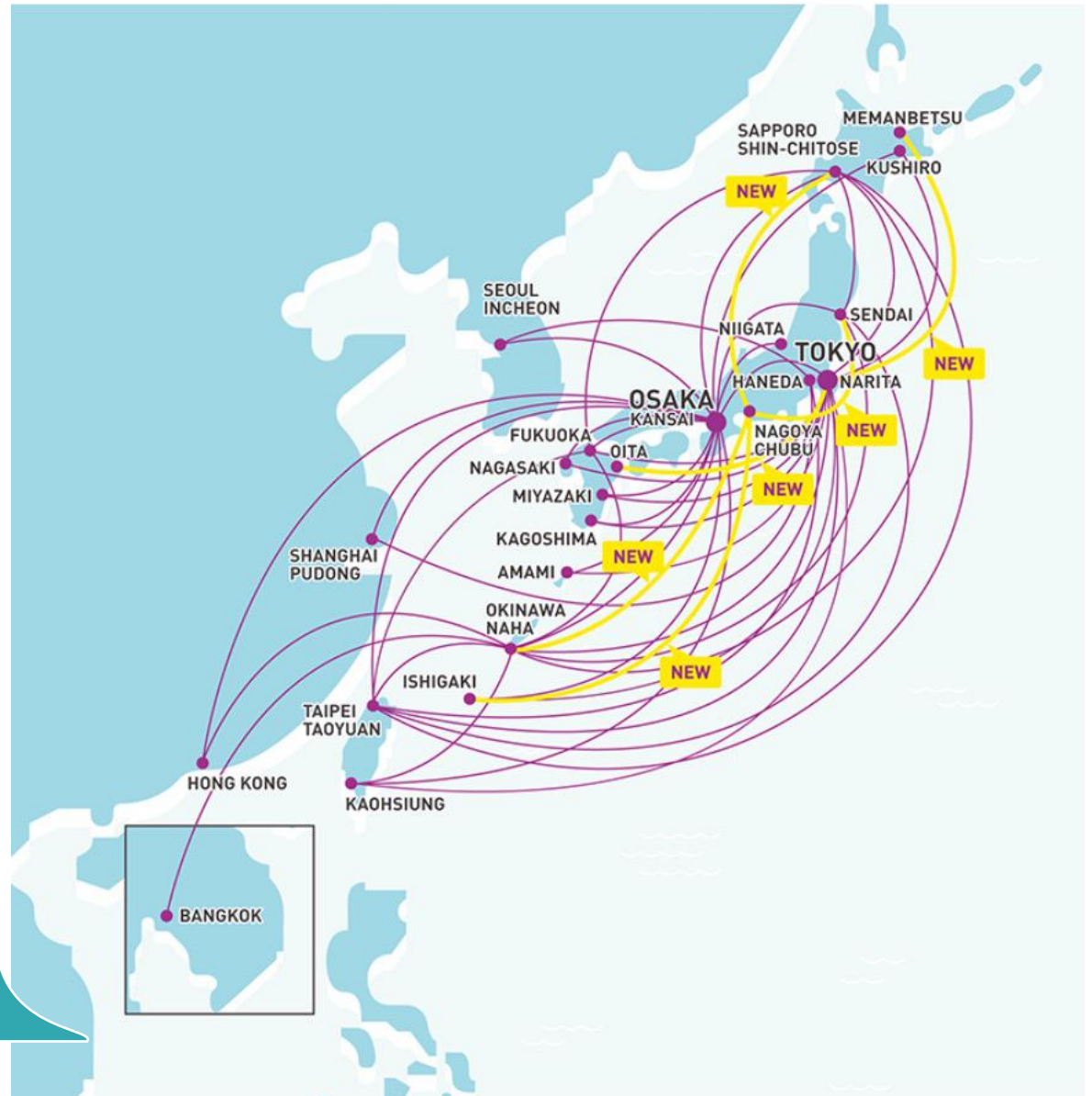
## 使用機材

**AIRBUS**

A320ceo 31機 (180席)

A320neo 3機 (188席)

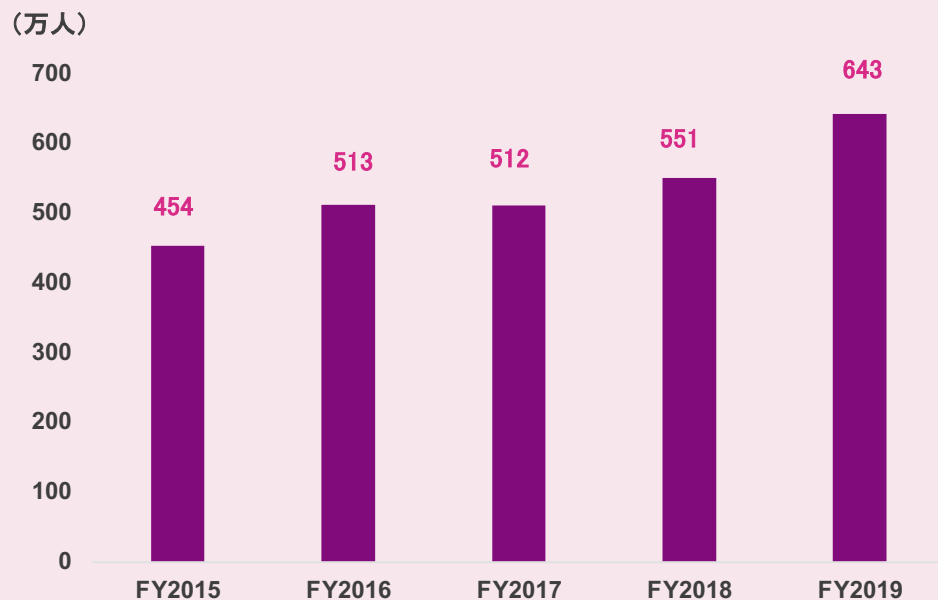
保有機材 **34** 機



	国内線	国際線
運航路線	<p><b>&lt;大阪（関西）&gt;</b> 釧路、札幌（新千歳）、仙台、新潟、東京（成田）、福岡、長崎、宮崎、鹿児島、奄美、沖縄（那覇）、石垣</p> <p><b>&lt;東京（成田）&gt;</b> 大阪（関西）、釧路、女満別、札幌（新千歳）、福岡、大分、長崎、宮崎、鹿児島、奄美、沖縄（那覇）、石垣</p> <p><b>&lt;札幌（新千歳）&gt;</b> 大阪（関西）、大阪（関西）、名古屋（中部）福岡、沖縄（那覇）</p> <p><b>&lt;仙台&gt;</b> 大阪（関西）、札幌（新千歳）、名古屋（中部）、沖縄（那覇）</p> <p><b>&lt;福岡&gt;</b> 大阪（関西）、札幌（新千歳）、東京（成田）、沖縄（那覇）</p> <p><b>&lt;名古屋（中部）&gt;</b> 札幌（新千歳）、仙台、沖縄（那覇）、石垣</p> <p><b>&lt;沖縄（那覇）&gt;</b> 大阪（関西）、札幌（新千歳）、仙台、東京（成田）、名古屋（中部）、福岡</p>	<p><b>&lt;大阪（関西）&gt;</b> ソウル（仁川）、台北（桃園）、香港、高雄、上海（浦東）</p> <p><b>&lt;東京（成田）&gt;</b> 台湾（桃園）、高雄</p> <p><b>&lt;東京（羽田）&gt;</b> 台北（桃園）、ソウル（仁川）、上海（浦東）</p> <p><b>&lt;札幌（新千歳）&gt;</b> ソウル（仁川）、台北（桃園）</p> <p><b>&lt;仙台&gt;</b> 台北（桃園）</p> <p><b>&lt;福岡&gt;</b> 台北（桃園）</p> <p><b>&lt;沖縄（那覇）&gt;</b> 台北（桃園）、高雄、香港、バンコク（スワンナプーム）</p> <div style="background-color: #cccccc; padding: 10px; text-align: center;"> <p>国際線は現在運休中 大阪（関西） = 台北（桃園）を除く</p> </div>

※2021年4月1日現在の就航路線となります。

## 旅客数



## 就航率



99.0%

※就航開始から

## 搭乗率

82.5%

※2019年度

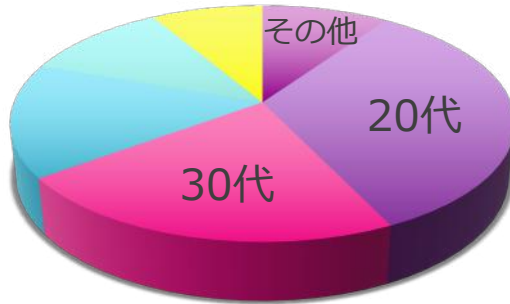
2012年度からの累計

3,600

万人以上



## 年齢比



**20代/30代が半数以上!**  
その他の年齢層にも幅広くご利用  
いただいています。

## 旅の目的

1. 観光
2. VFR (親族や友人を訪問)
3. ビジネス
4. その他

国際線の70%以上は  
外国籍のお客様ですので、  
インバウンドへのリーチが可能

## 国籍

70%

## 男女比



Female  
**52%**



Male  
**48%**

お客様の主なご購入手段は  
「Peachウェブサイト」から



使用機材は、A320とA320neoの2種類で運航しています。

## ● AIRBUS A320-200型機



AIRBUS A320-200型機について

全長	37.57m	全幅	34.10m
全高	11.76m	最大離陸重量	77t
巡航速度	840km/h	航続距離	6,100km

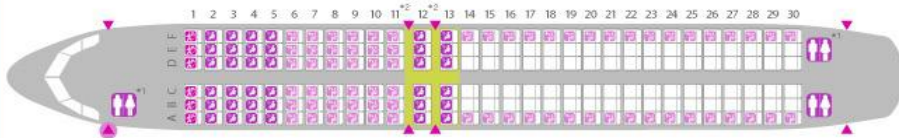
## ● AIRBUS A320-251N型機



AIRBUS A320-251N型機について

全長	37.57m	全幅	35.80m
全高	12.08m	最大離陸重量	79t
巡航速度	840km/h	航続距離	6,300km

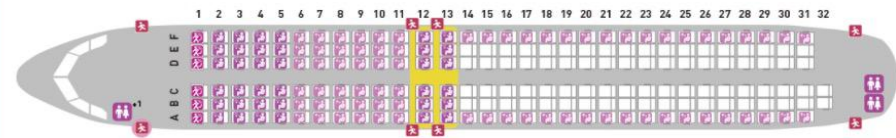
Peachのフライトは  
全て禁煙です



座席数180席(ファストシート6席、スマートシート36席、プレジャーシート70席、スタンダードシート68席)



Peachのフライトは  
全て禁煙です



座席数188席(ファストシート6席、スマートシート36席、プレジャーシート72席、スタンダードシート74席)





シートは全席革張り。3種類のシートタイプからお好きな座席を選べる事前座席指定もご用意しています。





お申し込みの前に、  
ご確認ください。

2021年度は新型コロナウイルスによる影響により、欠航や運休が多数発生しております。  
大変ご不便をお掛けいたしますが、どうかご了承のほどお願い申し上げます。

媒体資料は新型コロナウイルス以前のデータを使用しております。  
詳細については、直接お問合せ下さいますようお願い申し上げます。

## メディア概要



発行形態	季刊誌 年4回発行 ※詳細の発行日に関しては、担当者までお問い合わせください。
配布方法	全機内シートポケットに搭載（持ち帰り不可）
サイズ	277mm × 210mm（予定）
言語	日本語/英語
閲読可能者数	指定代理店にお問い合わせください
申し込み	純広告…発行の45日前申込、発行30日前入稿 タイアップ（取材有）…発行の90日前申込 タイアップ（取材無）…発行の75日前申込

※タイアップ制作の際に取材をご希望される場合、別途取材費が発生する旨予めご了承ください。

料金表/1回の掲載料（料金には、別途消費税が加算されます）



スペース	料金
表4	指定代理店にお問い合わせください
表3	
表2	
目次対向	
4C1P	
4C2P	
タイアップ制作費	

## PEACH LIVEの“LIVE”とは？

PEACH LIVEの『LIVE』は『出会い』を意味します。  
 旅の中で生じる様々なLIVE(=出会い)は、人と人だけにとどまらず、  
 道中で見つけた絶景や、立ち寄った町の人が奏でる空気感や息遣い、  
 たまたま入ったカフェから聞こえてくる会話など、  
 旅先で目にする、耳にする、感じる、その全てが『出会い』であり  
 『LIVE(リアル)』であると考えます。

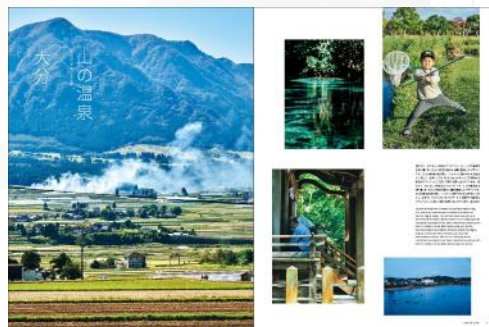
## 新コンセプト“ちょっと”通な旅

PEACH LIVEの新しいコンセプトは“ちょっと通な旅”  
 その土地が初めての人、二度目の人、何度も行ってる人にも、  
 地元の人やその土地のファンの目線で、  
 その土地のちょっとだけ通な楽しみ方を伝えます。

福岡	Fukuoka
大分	Oita
長崎	Nagasaki
宮崎	Miyazaki
鹿児島	Kagoshima
奄美大島	Amami Island

## Feature

ピーチの就航地から1エリアを取上げ、【特集】として紹介します。美しい写真と情緒を掻き立てる文章で、“ちょっと通な旅”のストーリーを展開します。



## Culture

特集エリアに紐づく土地の魅力をさらに深掘りし、読むとその土地について、ちょっとだけ通になれるようなページです。

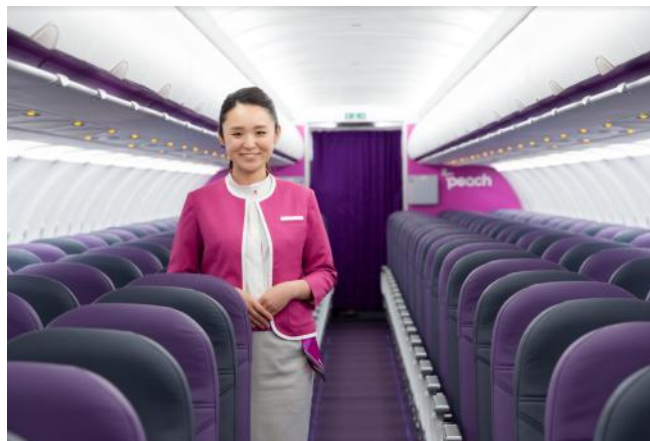


## People

地元の人を掲載し、旅行者をお迎えるページです。地元の人が語る魅力とちょっと通なスポットを紹介してもらいます。



客室乗務員が貴社商品のPRアナウンス実施後、お客様一人一人に手渡しで配布するため確実なリーチができます



項目	内容	その他
配布物	客室乗務員が手配りできる物 ・重さ：最大100g程度/個 ・サイズ：別途審査あり	配布点数は1点。2つ以上になる場合は、A4サイズ（天地297mm×左右210mm）以下の袋にまとめて納品願います。
方法	安定飛行時または降機時	客室乗務員によるアナウンス後に配布
個数	<b>1,000個～</b>	1枠決定優先
申込：配布開始の30営業日前      アナウンス原稿：15営業日前      納品：10営業日前		

※新型コロナウイルス感染拡大防止のため状況によっては、実施不可とさせていただきます可能性がございます。

路線	料金/月（税抜）
全路線	指定代理店にお問い合わせください
セグメント	指定代理店にお問い合わせください

- 配布商品には、問い合わせ先を明記ください。商品に表示がない場合は、問い合わせ先を記載したカードをご用意ください。
- CA用の機内アナウンス原稿をご用意ください（配布する商品関連した、商品名や特徴などの情報を150文字程度におまとめください）
- 配布物が、飲食物や薬などお客様が飲食・服用する物の場合、サンプリングをお断りする場合があります。
- 搭載品の重量や搭載形態・サイズによってはサンプリングをお断りする場合がございます。
- 事前に企業審査及び配布物の内容・表現・クリエイティブ審査があります。
- 機材繰り、気象条件、安全保安上などの理由により、サンプリングが実施できない場合があります。
- 商品のサンプリングにあたっては広告主企業様側でPL法の加入等、安全措置をお願いいたします。
- 万一、期間内に配布が完了しない場合は、期日をもって終了致します。残部のお戻しはいたしませんので、ご了承ください。
- 配布期間内でも、数量が1機あたりの配布可能数に満たなくなると配布を終了致します。その場合でも残部のお戻しはいたしません。

# 搭乗券広告

搭乗券の最下部に貴社広告を掲載します。チェックイン開始から目的地到着まで必ず手元にある接触時間が長い媒体です。



項目	内容	その他
形態	縦 290 ピクセル×横 290 ピクセル	白黒 .bmpファイル
期間	最短1カ月から	最大2022.3月まで
枠数	最大1枠まで	決定優先
申込	22営業日前	入稿 15営業日前
入稿	データ形式	原則メール入稿

路線	料金/月 (税抜)	想定接触人数/月
全路線	指定代理店にお問い合わせください	
路線別	指定代理店にお問い合わせください	
航空会社事務手数料 指定代理店にお問い合わせください		

- 搭乗旅客は月次変動いたしますので予めご了承ください。
- 搭乗券の回収が必要な広告はお控えください。
- 納品は指定のファイルにてお願いします。(QRコード、JISコードの表記はOK)
- 事前に企業審査及び広告物の内容・表現・クリエイティブ審査があります。
- 書体はゴシック体を推奨いたします。細文字・小文字でかすれやつぶれた場合は、**太文字・書体・フォントの変更**をお願いする場合がございます。
- 校正はPDFとなります。
- 申込期間中、デザイン変更する場合は都度、航空会社事務手数料(ネット料金)いただきます。  
※切り替えタイミングは毎月1日となります。

# 国内線

NEW	関西	新千歳	—	成田	女満別	—
	関西	女満別	—	成田	大分	—
	関西	釧路	—	福岡	新千歳	—
	関西	仙台	—	福岡	那覇	—
	関西	新潟	—	仙台	新千歳	—
	関西	成田	—	仙台	那覇	—
	関西	福岡	—	新千歳	那覇	—
	関西	長崎	—	名古屋	新千歳	—
	関西	宮崎	—	名古屋	仙台	—
	関西	鹿児島	—	名古屋	那覇	—
	関西	那覇	—	名古屋	石垣	—
	関西	石垣	—			
	関西	奄美	—			
	成田	新千歳	—			
成田	釧路	—				
成田	福岡	—				
成田	長崎	—				
成田	宮崎	—				
成田	鹿児島	—				
成田	奄美	—				
成田	那覇	—				
成田	石垣	—				

※グレーアウトの路線は空き枠なし  
※逆方面も同料金

関西 = 女満別線は、  
2021年7月1日より就航

## Peach WEBトップページにバナー掲出



料金（税抜）	指定代理店にお問い合わせください
掲載期間	1か月間（毎月第一営業日の朝10時前後頃更新）
枠数	最大8枠 ※枠指定は原則不可
掲載面	Peach WEB ( <a href="http://www.flypeach.com">www.flypeach.com</a> ) トップページ トピックス欄
想定session	指定代理店にお問い合わせください

※想定session数は時期により変動いたします。

### 【仕様】

原稿容量	50KB以内	アニメーション	不可
ファイル形式	GIF・JPEG・PNG ファイル名：bnr_[企業名]_[掲載予定日]_[言語] (例) bnr_momoshoji_20160101_jp		
画像サイズ	左右635×天地390ピクセル 縁取り不可		
テキスト	全角36字以内 18文字×2行 *冒頭部に【AD】(4文字)の記載必須 *英数字は半角になります *『広告バナー仕様』ページ参照		
素材本数	1本	リンク数	1バナーにつき1ヶ所
リンク先	外部リンク可	差替え可否	不可
申込〆切	15営業日前	入稿〆切	7営業日前
レポート	sessions数、クリック数		

- 掲載位置のご指定はできません。
- 媒体仕様、ページレイアウトは変更となる場合がございます。予めご了承ください。
- 事前に企業審査及び広告内容審査、広告表現審査がございます。
- テキストに半角カナは使用できません。
- 入稿時にはリンク先サイトのアップが完了していることをご確認ください。
- お申込後のキャンセルおよび変更はできません。
- 同日中は掲載確認時間としております。
- ファイルタイトルの末尾は、日本jp、韓国kr、台湾tw、香港hk、英語en、中国cn、タイthで入力願います (例) bnr\_momoshoji\_20160101\_jp



## Peachで予約されたことがある方に届くメルマガ

おトクな情報やキャンペーン情報をお客さまに配信するプッシュ型媒体です。

Peachメールマガジン ★ePeach★ Vol.151

※このメールはインターネットに接続した状態でご覧ください。接続が切れていると画像は表示されません。  
ご利用のメールソフトの種類により、画像が正しく表示されない場合があります。



みなさん、もう秋冬の旅の準備はできていますか？  
今回のPeachのおススメは札幌、鹿児島、高雄の3路線☆

✈️ その他のおすすめ情報

**ファミとも**  
キャンペーン

～みんな遊んで、旅に出よう～

なんと30%OFF!  
好評につき新たな路線で期間延長！3～5名で旅しよう！

**Active60**  
定額運賃  
キャンペーン

60歳以上限定！  
オプションがごみごみの定額キャンペーン！

**AD**

ルフト・トラベルレンタカー

レンタカー予約

詳しくはこちら

料金（税抜）	指定代理店にお問い合わせください
想定配信数	指定代理店にお問い合わせください
配信回数	2回 不定期
枠数	2枠
掲載面	メールマガジン★ePeach★ 下段

原稿容量	50KB以内	アニメーション	不可
ファイル形式	GIF・JPEG・PNG ファイル名：bnr_[企業名]_[掲載予定日]_[言語] (例) bnr_momoshoji_20160101_jp		
画像サイズ	左右635×天地390ピクセル 縁取り不可		
テキスト	全角36字以内 18文字×2行 冒頭部に【AD】の記載必須 *英数字は半角になります *『広告バナー仕様』ページ参照		
素材本数	1本	リンク数	1バナーにつき1ヶ所
リンク先	外部リンク可	差替え可否	不可
申込め切	実施月の前月15日迄	入稿め切	実施月の前月20日迄
レポート	配信数		

- 掲載位置のご指定はできません。
- 納品は指定のファイルにてお願いします。
- 事前に企業審査及び広告物の内容・表現・クリエイティブ審査があります。
- 動画は対応できません。静止画にてお願い致します。
- ファイルタイトルの末尾は、日本jp、韓国kr、台湾tw、香港hk、英語en、中国cn、タイthで入力願います (例) bnr\_momoshoji\_20160101\_jp

## 搭乗予定者にリーチ！航空券購入のその日に届く！

旅の計画の段階で、貴社のお得な情報やキャンペーンのお知らせができる

さあ、旅の準備を始めよう！



お客様へ  
 この度はPeachをご利用いただきありがとうございます。  
 Peachのウェブサイトでは、世界最大級のホテル検索サイトで快適なお部屋のご予約や、保険加入済みで安心のレンタカー、急に旅行をキャンセルしても航空券代が全額保証されるPeachチケットカードなど、旅行を快適に楽しんでもいただけるサービスをご利用いただけます。  
 みなさまのご旅行の楽しい計画を安心・スムーズにサポート！

それでは、お客様のご搭乗日にお会いできることをお祈りしております。

<詳細はこちらから>

- ・ホテル予約
- ・業界初！航空券全額保証
- ・旅行保険
- ・レンタカー予約
- ・お得な交通チケット
- ・Peach Express
- ・お泊り予約
- ・Peach Web

料金（税抜）	指定代理店にお問い合わせください		
想定配信数	指定代理店にお問い合わせください		
掲載期間	1ヶ月間（毎月1日更新）		
配信日	航空券購入日中	枠数	3枠
掲載面	旅の準備メール 下段		

### 【仕様】

原稿容量	50KB以内	アニメーション	不可
ファイル形式	GIF・JPEG・PNG ファイル名：bnr_[企業名]_[掲載予定日]_[言語] （例）bnr_momoshoji_20160101_jp		
画像サイズ	左右635×天地390ピクセル 縁取り不可		
テキスト	全角36字以内 18文字×2行 冒頭部に【AD】の記載必須 * 英数字は半角になります * 『広告バナー仕様』ページ参照		
素材本数	1本	リンク数	1バナーにつき1ヶ所
リンク先	外部リンク可	差替え可否	不可
申込〆切	15営業日前	入稿〆切	7営業日前

- 掲載位置のご指定はできません。
- 事前に企業審査及び広告物の内容・表現・クリエイティブ審査があります。
- 動画は対応しておりませんので、静止画でのご準備をお願いいたします。
- 想定接触件数は補償致しかねます。
- ファイルタイトルの末尾は、日本jp、韓国kr、台湾tw、香港hk、英語en、中国cn、タイthで入力願います（例）bnr\_momoshoji\_20160101\_jp
- お客様の購入条件により一部表示されない場合がございます。

## 搭乗予定者にリーチ！

お客様のフライト日時にリマインダーと合わせたタイミングで貴社のお得な情報やキャンペーンのお知らせができる



NAGASAWA TAKU 様

Peachをご利用いただきありがとうございます。  
ご搭乗の〈3日前〉になりましたのでお知らせします。

### ご予約内容

予約番号: **VMSGR**

搭乗手続きの際、右二桁のコードを  
自動チェックイン機にかざしてください。

※一部の国際線(羽田空港発、新千歳空港発、日本以外の空港発)はカウンターで搭乗手続きを行ってください。

> [旅程詳細はこちら](#)



### その他のおすすめ情報



Peachからの情報はこちらから！



大自然を舞台に遊ぶ。癒される。学ぶ。神祕の島、奄美へ！



【ホテル予約】  
世界55万軒以上の施設から選べる  
ホテル予約サイト。「今だけお得」なセール情報も掲載中！

料金（税抜）	指定代理店にお問い合わせください		
想定配信数	指定代理店にお問い合わせください		
掲載期間	1ヶ月間（毎月1日更新）		
配信日	搭乗の3日前	枠数	3枠
掲載面	リマインダーメール 下段		

### 【仕様】

原稿容量	50KB以内	アニメーション	不可
ファイル形式	GIF・JPEG・PNG ファイル名：bnr_[企業名]_[掲載予定日]_[言語] (例) bnr_momoshoji_20160101_jp		
画像サイズ	左右635×天地390ピクセル 縁取り不可		
テキスト	全角36字以内 18文字×2行 冒頭部に【AD】の記載必須 * 英数字は半角になります * 『広告バナー仕様』ページ参照		
素材本数	1本	リンク数	1バナーにつき1ヶ所
リンク先	外部リンク可	差替え可否	不可
申込〆切	15営業日前	入稿〆切	7営業日前

- 掲載位置のご指定はできません。
- 納品は指定のファイルにてお願いします。
- 事前に企業審査及び広告物の内容・表現・クリエイティブ審査があります。
- 動画は対応できません。静止画での入稿をお願いいたします。
- 想定リーチ数は補償いたしかねます。
- ファイル名の言語は、日本jp、韓国kr、台湾tw、香港hk、英語en、中国cn、タイthで入力をお願いします。(例) bnr\_momoshoji\_20160101\_jp
- 搭乗間際の予約などお客様の購入条件により一部配信されない場合がございます。

## Peachの機体に大型ステッカーを貼り付け！

話題性・視認性抜群の広告媒体です。



項目	内容	その他
期間	半年（6ヶ月間）契約	期間応相談 （6ヶ月未満は不可）
サイズ	タテ 2,770mm ヨコ 9700mm	
枠数	1機1枠 機体の両面に掲出	機体数に準拠
申込	4カ月前 設計確定 3カ月前	入稿 3か月前

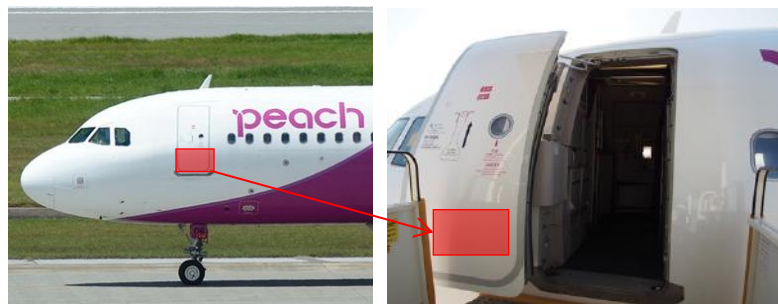
路線	料金	その他
機体に準拠 （国内・国際線）	指定代理店に お問い合わせください シート制作費、貼付け・剥離作業費込み	機体・路線の指定不可

※原則として主翼後縁から水平尾翼前縁の間を貼付範囲とします

- 入稿日は素材のデザインや大きさ等により異なります。実施日の約3か月前が目安になります。
- 機体の指定はできません。掲出開始日は機体作業の日程を調整し、協議のうえ決定させていただきます。
- 広告出稿主様の都合でシートを剥がす場合も、作業日程を調整の上対応となります。  
指定日のご要望にはお答え出来ませんので予めご了承ください。
- 事前に企業審査及び掲出物の内容・表現・クリエイティブ審査があります。
- 掲出物が、Peachのブランドを棄損するもの、管制官から航空会社を誤認させるようなデザインはお断りさせていただきます。
- 窓枠を覆うようなデザインはお断り致します。
- 冬季は環境上、貼付施工が実施出来ない場合がございますので、ご検討の際は、**早めにご相談くださいませ。**

## 機体ドアにステッカー貼付と機内アナウンス！

機体に名称を付けることができ、話題性抜群の広告媒体です



### 参考例

『…MM123便〇〇号へご搭乗頂きましてありがとうございます…』

項目	内容	その他
期間	1 カ月	機材繰りの都合上、日程の指定不可
サイズ	タテ:550mm ヨコ:800mm	
枠数	1 機1枠 搭乗口ドア部	対象機材 : 5機
申込 3 カ月前		入稿 1 カ月前

路線	料金/月 (税抜)	備考
機体に準拠 (国内・国際線)	指定代理店に お問い合わせください シート制作費、貼付け・剥離作業費込	客室乗務員による 機内アナウンスを実施

- 申込から掲出まで3ヶ月程度のリードタイムを考慮ください。
- 機体の指定はできません。掲出開始日は機体作業の日程を調整し、協議のうえ決定させていただきます。但し、天候等により機体作業が数日変更する場合がございます。予めご了承くださいませ。
- 広告出稿主様の都合でシートを剥がす場合も、作業日程を調整の上ご対応となります。指定日のご要望にはお答え出来ませんので予めご了承ください。
- 事前に企業審査及び掲出物の内容・表現・クリエイティブ審査があります。
- 掲出物が、Peachのブランドを棄損するもの、管制官から航空会社を誤認させるようなデザインはお断りさせていただきます。

## 客室乗務員を活用し貴社商品をサポートします



項目	内容	その他
客室乗務員活用	貴社のご要望に合わせ、写真・動画撮影が可能。撮影機材・ヘアメイクは貴社にて手配をお願いします。	オーディション不可
アンケート	客室乗務員が貴社商品を体験し、アンケートに回答します。 (A4版1~2枚程度 質問数10問程度/人)	集計は貴社にてお願いします。 体験期間：1週間程度

項目	基本料金（税抜）	備考
客室乗務員活用	指定代理店にお問い合わせください	1日1人あたりの金額です
アンケート	指定代理店にお問い合わせください	客室乗務員20人 質問 10問程度 追加料金：指定代理店にお問い合わせください
事務局費	指定代理店にお問い合わせください	

- 客室乗務員活用は客室乗務員1人から承ります。
- 客室乗務員のオーディションは出来ません。
- 内容によってはお断りする場合がございます。
- 客室乗務員のシフトを事前に調整する必要があります。シフト状況によってはお断りする場合がございます。
- 撮影が発生する場合、撮影に関する一切の費用は貴社にてご負担をお願いします。
- アンケートに関して、体験期間が長期間にわたるものや服用を前提とするもの（ダイエット食品等）は、ご対応出来ない場合があります
- コメントや撮影した素材を各種媒体に活用する際は、事前にPeachにて確認・承認させていただきます。（承認できない場合もあります）
- 事務局費はネット料金になります。

# NEW

## 客室乗務員出演!インフライト用動画



<サンプル>

<https://www.youtube.com/watch?v=eajCvIjcPI0&t=3s>



機内という行動が限られた空間の中で配信される動画コンテンツ。質の高いリーチが可能に。

Peachのアイコンであり旅のスペシャリストである客室乗務員が、「商品・サービス・施設・観光地」を番組内で紹介します。客室乗務員が様々なミッションに挑戦しながら「商品・サービス・施設・観光地」御社商品(サービス)の訴求をする、Youtube企画のような動画です。動画は機内デジタルサービス、Peach公式Youtubeにて公開します。

●機内デジタルサービスとは

快適な機内体験を目指すデジタルサービス（無料）です。お手元のスマートフォンやタブレットから機内サーバーにアクセスし、Peachが提供する商品の購入や動画の視聴、フライトマップをお楽しみいただけます。

[https://www.flypeach.com/lm/ai/inflights/inflight\\_digital\\_service](https://www.flypeach.com/lm/ai/inflights/inflight_digital_service)

<動画の尺>

5~7分程度

<月間リーチ総定数>

項目	内容	その他
広告料金	指定代理店にお問い合わせください	機内デジタルサーバー掲載/3ヶ月 Youtube掲載は期限なし
制作費 (NET)	指定代理店にお問い合わせください	企画内容により応相談

## ● tabinoco (タビノコ) とは？

<https://tabinoco.flypeach.com/>



「旅のヒントが見つかる場所」をコンセプトに、2019年2月にサービス開始したPeachが運営するユーザー投稿型のトラベルプラットフォーム。投稿された旅を見てインスピレーションがふくらみ、新しい旅のヒントを見つけることができます。

ユーザーは自身の旅の思い出の記録として、または誰かにおすすめしたい場所をtabinocoに投稿。

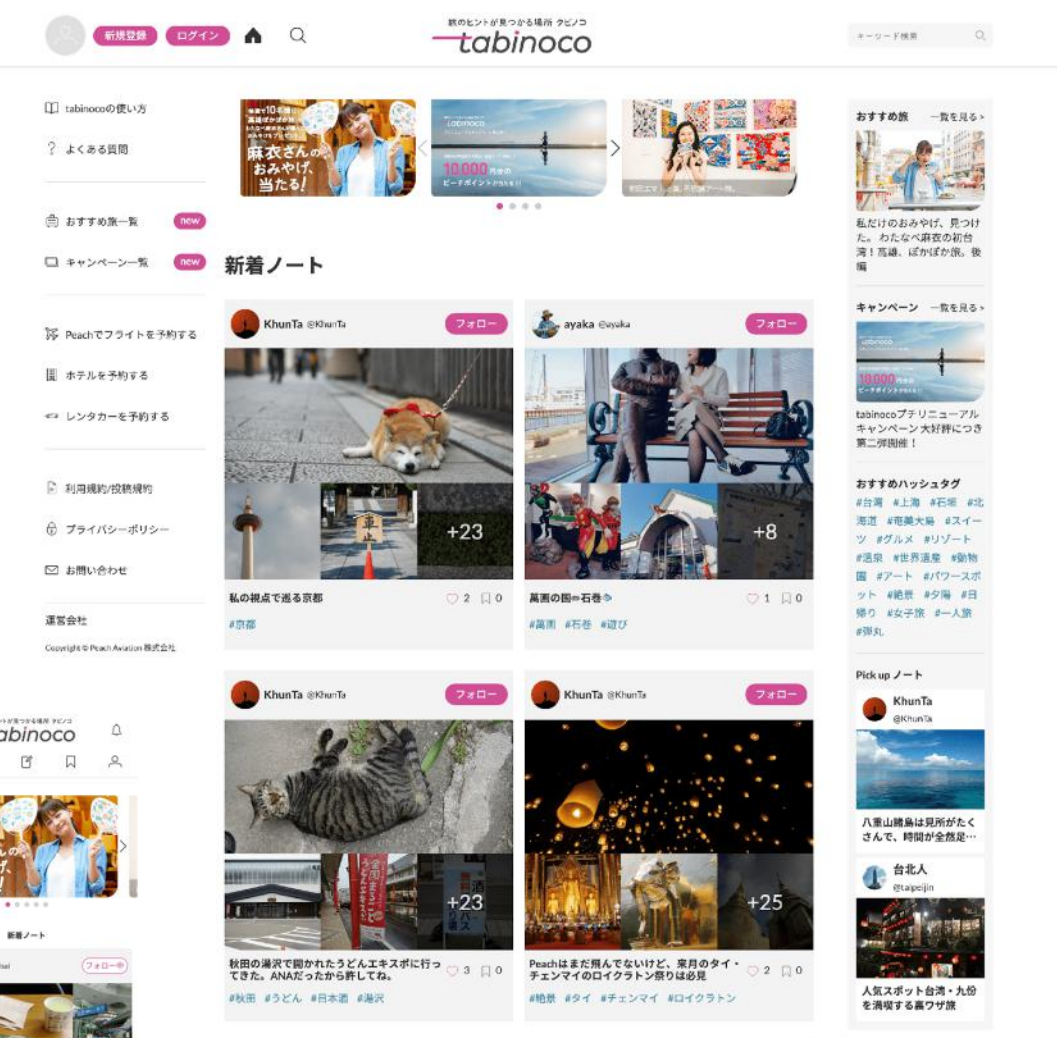
tabinocoには、Peachの就航地に限らず日本全国・世界各地のリアルな旅情報が集まる。

## ● 特徴

旅マエ・旅ナカ（情報検索）、旅アト（投稿）におけるタッチポイントであると同時に、旅を決定する前段階の旅好きなユーザーにアプローチできる。

## ● ユーザー数、PV数：非公開

## ● tabinoco SNS





## ※必ず事前にお目通しくださいます

- ✓悪天候や不可抗力、その他の事由により、やむを得ず広告を掲出・掲載した便の運航時刻や機材の変更・欠航などが生じる場合があります。
- ✓航空機内での本件広告実施については、空港法・航空法等の法規に基づいた各種条件に従う必要があります。
- ✓本件広告実施が安全運航の妨げになると判断された場合、安全運航の確保が確認されるまで実施を取りやめる場合がございます。
- ✓サンプリング及びプロモーションにおいては、安全面を第一に、弊社の判断に従って実施するものとします。安全運航を優先するため、やむを得ず予定通りサンプリング及びプロモーションを実施できない場合がございますので、予めご了承ください。
- ✓本件広告に関し第三者とのトラブルがあった場合は、クライアント様側において解決し、速やかに弊社に報告をお願いいたします。また、実施状況により、第三者に対し、何らかの悪影響を及ぼす可能性があるとして弊社が判断した場合は、クライアント様は本件広告の掲出・掲載を中止できるものとします。
- ✓本件広告が法令、監督行政庁または業界のガイドライン・規制等に違反し、または違反するおそれがあると弊社が判断した場合は、甲は本件広告の掲出・掲載を中止できるものとします。
- ✓サンプリング・プロモーションに限らず、必要と判断した場合に、広告対象物の実物サンプル及び・または仕様書を提出いただきます。
- ✓媒体の規格は変更する場合がございます。予めご了承ください。